

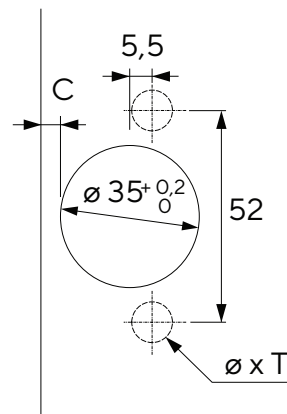
BALAMALE INTERMAT

Unghi de deschidere 110°

- ← grosime uși: 15 - 25 mm
- ← adâncime cupă: 11,6 mm
- ← reglaj integrat suprapunere: ± 2 mm
- ← reglaj adâncime: +2,5 mm/ -1,5 mm
- ← material: oțel nichelat
- ← tipar găurire: TH 52 x 5,5 mm
- ← unghi de deschidere: 110°



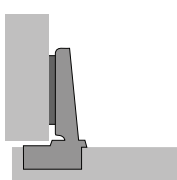
Tipar de găurire



Aplicată



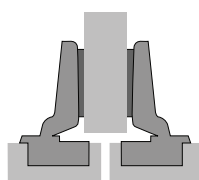
(Baza B 12,5 mm)



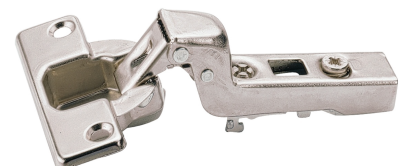
Semiaplicată



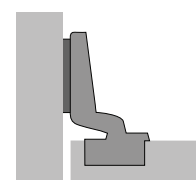
(Baza B 3 mm)



Încadrată



(Baza B -3,5 mm)



Luft minim uşă

Grosime uşă mm	Distanţa cupei C mm				
	3,0	4,0	4,5	5,0	6,0
15	0,4	0,4	0,4	0,4	0,4
16	0,6	0,5	0,5	0,5	0,5
17	0,8	0,7	0,7	0,7	0,7
18	1,0	1,0	1,0	1,0	0,9
19	1,4	1,3	1,3	1,2	1,2
20	1,7	1,7	1,6	1,6	1,5
21	2,2	2,1	2,0	2,0	1,9
22	2,9	2,6	2,5	2,4	2,3
23	3,7	3,3	3,2	3,0	2,8
24	4,5	4,1	3,9	3,7	3,4
25	5,4	4,9	4,7	4,5	4,1

De reţinut:

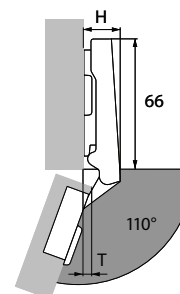
Datele din tabel se referă la uşi cu marginea având o rază de 1 mm.

Pentru uşi cu alte raze, luftul minim se modifică după cum urmează:

Raza 0 mm:
Valoare în tabel + 0.4 mm

Raza 3 mm:
Valoare în tabel - 0.8 mm

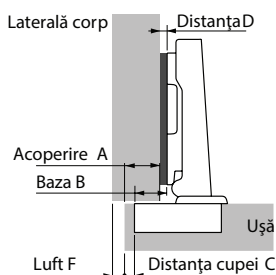
Pătrundere / montaj pe adâncime



Pătrunderea balamalei H / pătrunderea uşii T pentru distanţa D = 0 mm şi distanţa cupei C = 3 mm

Montare u	H mm	T mm
aplicat	19,5	7,5
semiaplicat	29,0	17,0
încadrat	35,5	23,5

Aplicată

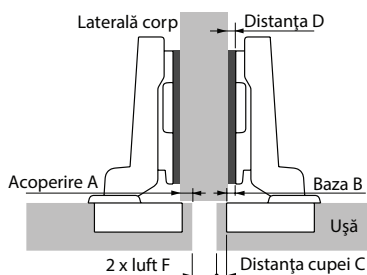


$$\text{Distanţa D} = C + B - A$$

= Distanţa cupei C + 12,5 mm - acoperire A

Aplicată mm	Distanţa cupei C mm				
	3,0	4,0	4,5	5,0	6,0
Distanţa D mm					
10	5,5	6,5	7,0	7,5	8,5
11	4,5	5,5	6,0	6,5	7,5
12	3,5	4,5	5,0	5,5	6,5
13	2,5	3,5	4,0	4,5	5,5
14	1,5	2,5	3,0	3,5	4,5
15	0,5	1,5	2,0	2,5	3,5
16		0,5	1,0	1,5	2,5
17			0,0	0,5	1,5
18					0,5

Semiaplicată

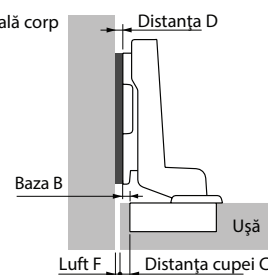


$$\text{Distanţa D} = C + B - A$$

= Distanţa cupei C + 3 mm - acoperire A

Aplicată mm	Distanţa cupei C mm				
	3,0	4,0	4,5	5,0	6,0
Distanţa D mm					
0,5	5,5	6,5	7,0	7,5	8,5
1,5	4,5	5,5	6,0	6,5	7,5
2,5	3,5	4,5	5,0	5,5	6,5
3,5	2,5	3,5	4,0	4,5	5,5
4,5	1,5	2,5	3,0	3,5	4,5
5,5	0,5	1,5	2,0	2,5	3,5
6,5		0,5	1,0	1,5	2,5
7,5			0,0	0,5	1,5
8,5					0,5

Încadrată



$$\text{Distanţa D} = C + B + F$$

= Distanţa cupei C - 3,5 mm + luft F

Grosime uşă mm	Distanţa cupei C mm				
	3,0	4,0	4,5	5,0	6,0
Distanţa D mm					
15	0,9	1,4	1,9	2,9	
16	0,1	1,0	1,5	2,0	3,0
17	0,3	1,2	1,7	2,2	3,2
18	0,5	1,5	2,0	2,5	3,4
19	0,9	1,8	2,3	2,7	3,7
20	1,2	2,2	2,6	3,1	4,0
21	1,7	2,6	3,0	3,5	4,3
22	2,4	3,1	3,5	3,9	4,8
23	3,2	3,8	4,2	4,5	5,3
24	4,0	4,6	4,9	5,2	5,9
25	4,9	5,4	5,7	6,0	6,6